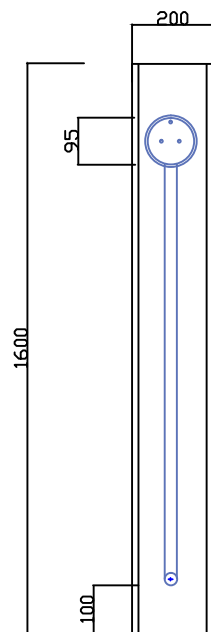
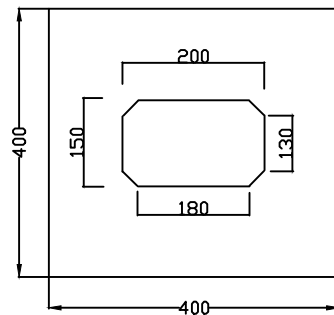
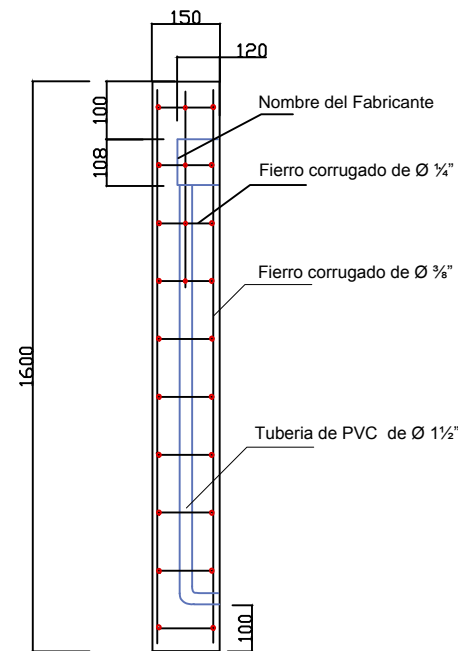


Vista frontal



Vista lateral



Vista de planta.

- NOTAS:**
- 1- COTAS EN MILIMETROS, SALVO DONDE SE INDIQUE
 - 2- EL MOJON SERÁ DE COLOR AMARILLO CATERPILAR Y LA PINTURA DEBERA RESISTIR LAS CONDICIONES DE USO EXTERNO.
 - 3- LAS ESTACIONES DE PRUEBA LLEVARAN UN BISELADO QUE SE INDICA EN LA VISTA DE PLANTA
 - 4- LAS ESTACIONES DE PRUEBA QUE PRESENTEN RAJADURAS O NO TENGAN LA TEXTURA LISA SERÁN RECHAZADAS
 - 5- LAS TAPAS DEBERÁN QUEDAR A RAS DEL CEMENTO DE LA ESTACIÓN DE PRUEBA, NO DEBEN SOBRESALIR
 - 6- AGREGADOS INERTES, ARENA LAVADA Y GRAVA PICADA.

Fierro 3/8\"/>

Detalle A

Fierro 3/8\"/>

Nombre del Fabricante

Fierro corrugado de Ø 1/4\"/>

Fierro corrugado de Ø 3/8\"/>

Tubería de PVC de Ø 1 1/2\"/>

Puntos de Soldadura

Estribos de 1/4\"/>

150

160

130

100

108

120

150

160

100

108

120

150

160

100

108

120

150

160

100

108

120

150

160

100

108

120

150

160

100

108

120

150

160

100

108

120

150

160

100

108

120

150

160

100

108

120

150

160

100

108

120

150

160

100

108

120

150

160

100

108

120

150

160

100

108

120

150

160

100

108

120

150

160

100

108

120

150

160

100

108

120

150

160

100

108

120

150

160

100

108

120

150

160

100

108

120

150

160

100

108

120

150

160

100

108

120

150

160

100

108

120

150

160

100

108

120

150

160

100

108

120

150

160

100

108

120

150

160

100

108

120

150

160

100

108

120

150

160

100

108

120

150

160

100

108

120

150

160

100

108

120

150

160

100

108

120

150

160

100

108

120

150

160

100

108

120

150

160

100

108

120

150

160

100

108

120

150

160

100

108

120

150

160

100

108

120

150

160

100

108

120

150

160

100

108

120

150

160

100

108

120

150

160

100

108

120

150

160

100

108

120

150

160

100

108

120

150

160

100

108

120

150

160

100

108

120

150

160

100

108

120

150

160

100

108

120

150

160

100

108

120

150

160

100

108

120

150

160

100

108

120

150

160

100

108

120

150

160

100

108

120

150

160

100

108

120

150

160

100